

UNIVERSITÀ DI CAGLIARI UNIVERSITÀ DI SASSARI
CENTRE FOR NORTH SOUTH ECONOMIC RESEARCH

CRENOS

CENTRO RICERCHE ECONOMICHE NORD SUD

ECONOMIA DELLA SARDEGNA 30° RAPPORTO 2023



IL SISTEMA ECONOMICO

DEMOGRAFIA


1.575.028
residenti
(1 gennaio 2023)

48,4 anni
età media della
popolazione
(1 gennaio 2023)




253
anziani ogni 100
giovani
(1 gennaio 2023)

7.695
NATI
(nel 2022)




20.524
MORTI
(nel 2022)

PRODOTTO INTERNO LORDO (2021)


177esima
su 242 regioni europee

32,1
miliardi di euro




20mila
euro per
abitante

23,2 miliardi
di euro

è la spesa delle
famiglie per
beni e servizi
finali (2021)



STRUTTURA PRODUTTIVA

145mila
imprese
attive
(2022)





96,5%
ha meno
di 10 addetti
(2020)

settori di attività (2022)



EXPORT
8,99 miliardi
di euro (2022)




85,2%
prodotti
petroliferi

2,8%
prodotti
chimici



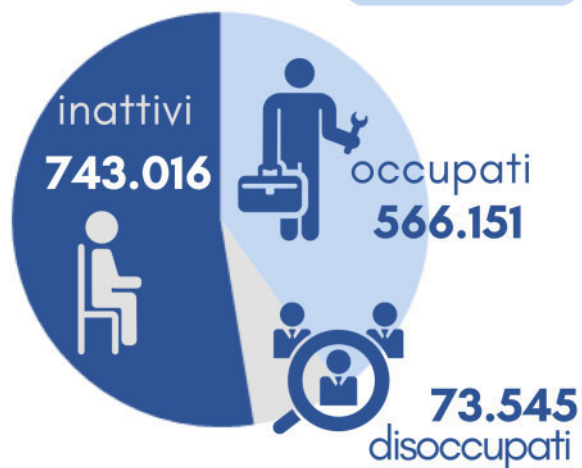

2,4%
prodotti
in metallo

1,7%
industria
lattiero-
casearia



IL MERCATO DEL LAVORO

POPOLAZIONE (15 - 89 anni) = 1.382.711



100.407 inattivi sono scoraggiati o impossibilitati a lavorare

COSA ACCADE NEL 2022



IN CHE SETTORI SI LAVORA

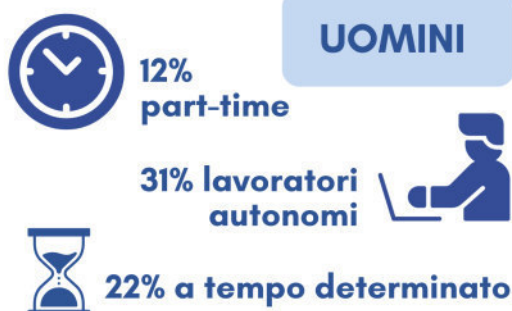


RAPPORTI DI LAVORO (2022)

le attivazioni superano le cessazioni ma crescono più lentamente



CHE TIPOLOGIA DI LAVORO (2018-2022)



I SERVIZI PUBBLICI

SPESA E SERVIZI SANITARI (2021)

€ 3,6 miliardi

+6,8%
rispetto al
2020



2.265

euro per abitante

18,3%
La più alta
percentuale di
rinuncia alle
prestazioni
sanitarie in Italia



Il SSR garantisce i
Livelli Essenziali di
Assistenza?

prevenzione



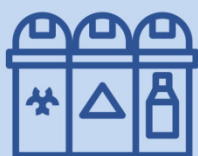
appena 1 punto sopra
la soglia minima



assistenza
distrettuale e
ospedaliera

RIFIUTI SOLIDI URBANI: i numeri della gestione (2021)

470kg
di rifiuti per abitante



75% raccolta
differenziata
seconda regione
d'Italia

293milioni

è la spesa per
lo smaltimento (2020)



SERVIZI SOCIO-EDUCATIVI PRIMA INFANZIA (2020)

Spesa
totale € 19
milioni



bambini dai 0 a 2
anni che ne
usufruiscono 14,2%

29,7% comuni in cui i
servizi sono attivi

Spesa mensile per bambino
sostenuta dai Comuni 335 €
sostenuta dalle famiglie 76 €

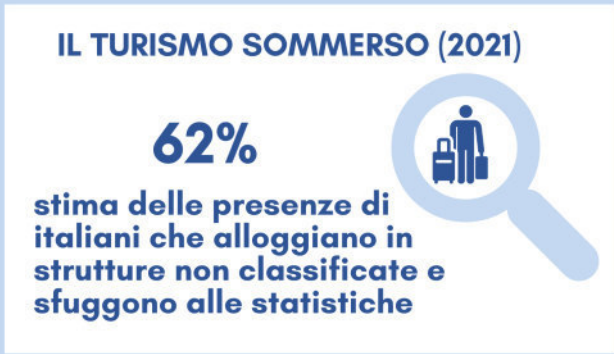
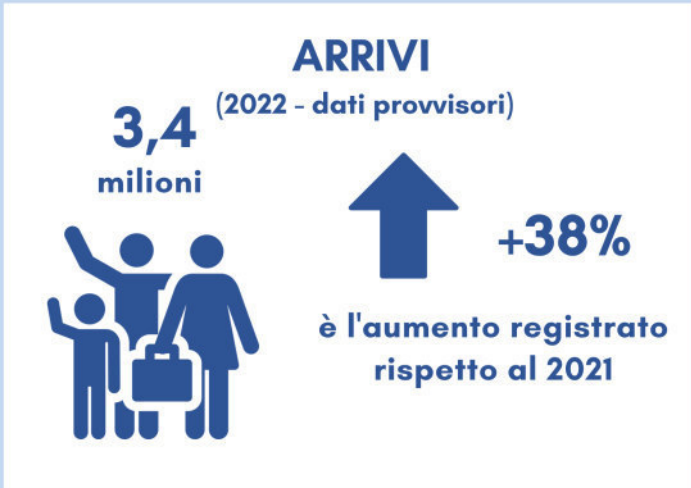
TRASPORTO PUBBLICO LOCALE (2021)



12,6%

è la percentuale di
lavoratori e studenti
che utilizza i mezzi
pubblici di trasporto
per recarsi a scuola
o a lavoro

IL TURISMO



FATTORI DI CRESCITA E SVILUPPO

CAPITALE UMANO: istruzione e formazione (2021)

25-34enni laureati **22,3%**



impegnati in attività di formazione o istruzione *long-life learning*

11,6%

25-64enni

scienziati e ingegneri su popolazione attiva

4,1%



CHI SI FERMA (2021)

13,2%
abbandono scolastico dei 18-24enni



18,9%
NEET 15-24enni

CITTADINI SUL WEB



35%
interagiscono con le pubbliche amministrazioni

47%
fanno acquisti online



RICERCA E SVILUPPO (2020)

292
milioni di euro spesi in R&S



nell'ultimo quinquennio
+4%



la più bassa quota di investimenti del settore privato in Italia
15%

COMPETITIVITA'

classifica delle regioni europee



percezione della qualità del governo (2021)

186^a su 208

progresso sociale (2020)
194^a su 240



203^a su 235
per la competitività regionale (2022)