

ECONOMIA DELLA SARDEGNA 29° RAPPORTO 2022




IL SISTEMA ECONOMICO

DEMOGRAFIA


1.590.044
residenti
(1° gennaio 2021)

8.262
nati
-6,7%


(2020)

18.809
morti
+10,6%

747 Covid-19


232
anziani ogni
100 giovani
(1° gennaio 2021)

PRODOTTO INTERNO LORDO (2020)


182esima
su 242 regioni europee

30,2
miliardi di euro




19mila
euro per
abitante

21,8 miliardi
di euro

è la spesa delle
famiglie per
beni e servizi
finali (2020)



STRUTTURA PRODUTTIVA

settori di attività

145mila
imprese
attive
(2021)




96%
ha meno
di 10 addetti
(2019)

25% commercio

24% agricoltura

21% altri servizi

14% edilizia

9% hotel, ristoranti

7% industria

EXPORT
5,5

miliardi
di euro (2021)
+63%
rispetto al 2020



76,7%
prodotti
petroliferi



6,1%
prodotti
in metallo

4,3%
prodotti
chimici

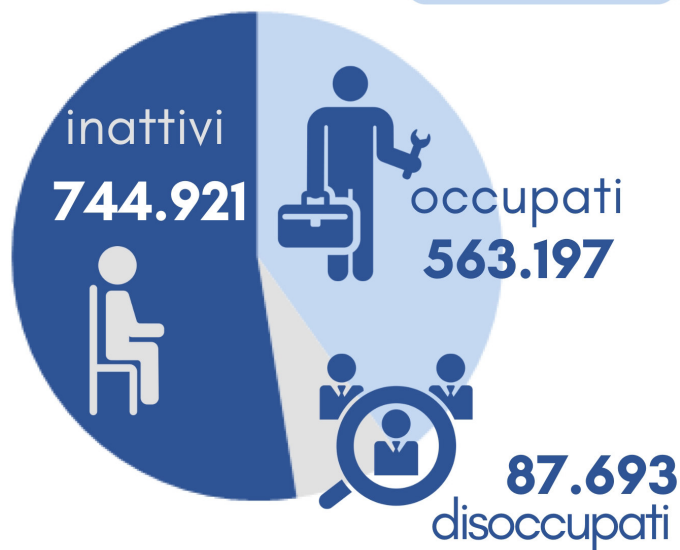


2,4%
industria
lattiero-
casearia



IL MERCATO DEL LAVORO

POPOLAZIONE (15 -89 anni) = 1.396.911



120mila inattivi sono scoraggiati o impossibilitati a lavorare

COSA ACCADE NEL 2021

Aumenta la partecipazione al mercato del lavoro +15.600



Occupazione maschile +7.500

Occupazione femminile +4.000



+11.00 le donne occupate con basso titolo di studio
-7.000 le donne occupate con diploma o laurea

IN CHE SETTORI SI LAVORA



RAPPORTI DI LAVORO

ripresa delle attivazioni dei contratti di lavoro che crescono in misura maggiore rispetto alle cessazioni (anno 2021)

attivazioni

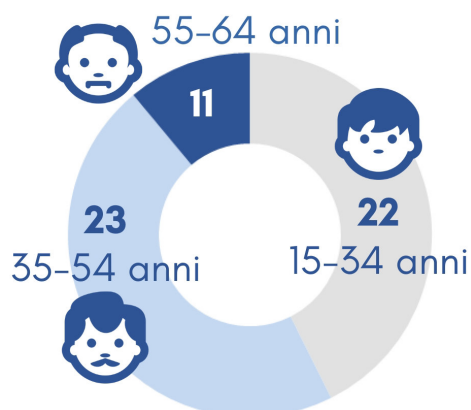
303mila
+20%



cessazioni

285mila
+15%

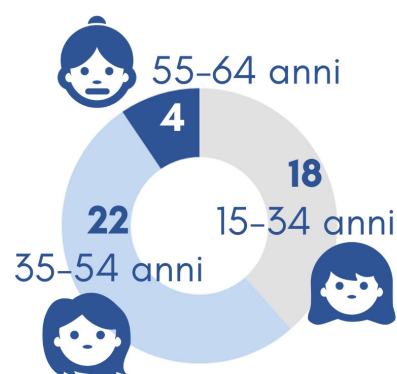
SE I DISOCCUPATI FOSSERO 100



56 UOMINI



44 DONNE



I SERVIZI PUBBLICI

SPESA SANITARIA (2020)



3,48

miliardi



+5,5%

rispetto al
2019



2.175

euro per
abitante



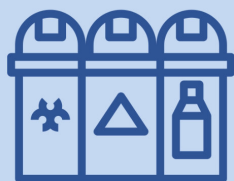
Il Sistema Sanitario
Regionale
è adempiente
nell'erogazione dei servizi



Aumenta l'utenza
che rinuncia alle
prestazioni
sanitarie

RIFIUTI SOLIDI URBANI: i numeri della gestione (2020)

445 kg
di rifiuti per abitante



75% raccolta
differenziata
migliore performance in
Italia dopo il Veneto

304milioni
è la spesa per
lo smaltimento (2019)



SERVIZI SOCIO-EDUCATIVI PRIMA INFANZIA (2019)



25,2%

comuni in cui i
servizi sono attivi

bambini dai 0 a 2 anni
che ne usufruiscono:

13%

Spesa
totale



22
milioni

Spesa mensile per bambino

- sostenuta dai Comuni **393 €**

- sostenuta dalle famiglie **95 €**



13,3

è la percentuale di
lavoratori e studenti
che utilizza i mezzi
pubblici di trasporto
per recarsi a scuola
o a lavoro (2020)

IL TURISMO

ARRIVI (2020)



-57%



è il calo registrato
rispetto al 2019

TURISTI STRANIERI



25%
del totale

di cui il 68% provenienti
da:

Germania 31%

Francia 15%

Svizzera 15%

Regno Unito 7%



La quota dei turisti
stranieri si è dimezzata
nell'ultimo anno

PRESENZE (2020)



6,3
milioni



-58%
(rispetto al
2019)

-80%



di presenze straniere

L'OFFERTA NELLE STRUTTURE RICETTIVE CLASSIFICATE (2020)

5.652
strutture ufficiali



217 mila
posti letto

50% negli
esercizi
extralberghieri



INDICE DI UTILIZZAZIONE

degli esercizi ricettivi rispetto
al loro potenziale (2020)



10%

hotel

40% ad
agosto

altre
strutture

6%

IL TURISMO SOMMERSO (2020)

61%

stima delle presenze di
italiani che alloggiano in
strutture non classificate e
sfuggono alle statistiche



FATTORI DI CRESCITA E SVILUPPO

CAPITALE UMANO: istruzione e formazione (2020)

30-34enni laureati **25,1%**



8,6%



25-64enni

impegnati in attività di formazione o istruzione
long life learning

scienziati e ingegneri su popolazione attiva

4,2%



CHI SI FERMA (2020)

12%

abbandono scolastico dei 18-24enni



19,3%

NEET 15-24enni

IMPRESE di 10 addetti o più (2021)



21%

effettua vendite *on line*

58%

ha un sito web



RICERCA E SVILUPPO (2019)

145

euro pro capite spesi in R&S



132°

nella classifica delle regioni europee



17%

quota degli investimenti in R&S proveniente dal settore privato

la più bassa d'Italia



STARTUP innovative

219

registrate a marzo 2022



principali attività

- produzione di software
- ricerca e sviluppo
- servizi d'informazione
- attività professionali
- studi di architettura e ingegneria