

ECONOMIA DELLA SARDEGNA 28° RAPPORTO 2021



IL SISTEMA ECONOMICO

I PRINCIPALI TRATTI DEMOGRAFICI


1.611.621
residenti
(1 gennaio 2020)

47,3 anni
età media della
popolazione
(1 gennaio 2020)




222
anziani ogni 100
giovani
(1 gennaio 2020)


18.944
MORTI nel 2020
+16% della media 15-19

PRODOTTO INTERNO LORDO (2019)


178esima
su 240 regioni europee

33,3
miliardi di euro




20mila
euro per
abitante

24,9 miliardi
di euro

è la spesa delle
famiglie per
beni e servizi
finali (2019)



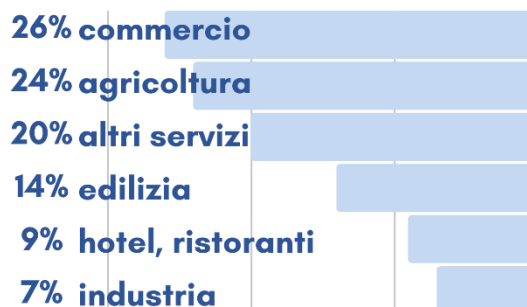
STRUTTURA PRODUTTIVA

144mila
imprese
attive
(2020)




96%
ha meno
di 10 addetti
(2018)


settori di attività




EXPORT

3,4
miliardi
di euro (2020)
-41%
rispetto al 2019




72,1%
prodotti
petroliferi


8,2%
prodotti
in metallo

5,6%
prodotti
chimici

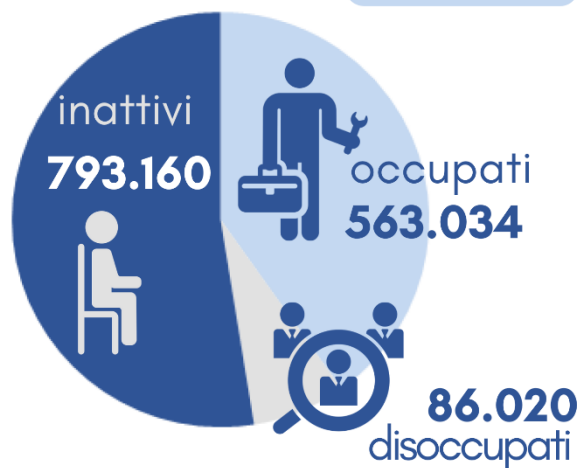


3,1%
industria
lattiero-
casearia



IL MERCATO DEL LAVORO

POPOLAZIONE (15 anni e oltre) = 1.442.214



120.356 inattivi sono scoraggiati o impossibilitati a lavorare



COSA ACCADE NEL 2020

Si riduce la partecipazione al mercato del lavoro

-43.000



Occupazione femminile -15.000

Occupazione maschile -12.000



Disoccupazione in calo al 10%

IN CHE SETTORI SI LAVORA



RAPPORTI DI LAVORO

Le attivazioni e cessazioni dei rapporti di lavoro diminuiscono alla stessa velocità (anno 2020)

attivazioni

203mila
-35%



cessazioni

198mila
-34%

SE I DISOCCUPATI FOSSERO 100



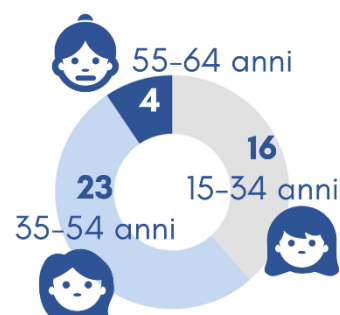
57

UOMINI



43

DONNE



I SERVIZI PUBBLICI

SPESA SANITARIA (2019)

€
3,33
miliardi


2.058
euro per
abitante

VOCI DI SPESA



LIVELLI ESSENZIALI DI ASSISTENZA

Nel 2018 il Sistema Sanitario Regionale
è adempiente nell'erogazione dei servizi



RIFIUTI SOLIDI URBANI: i numeri della gestione (2019)

456 kg
di rifiuti per abitante



73% raccolta differenziata
migliore performance in Italia dopo il Veneto
+6%

304milioni
è la spesa per lo smaltimento (2018)



SERVIZI SOCIO-EDUCATIVI PRIMA INFANZIA (2018)



23,3%
comuni in cui i servizi sono attivi

bambini dai 0 a 24 mesi che ne usufruiscono:
11,7%

Spesa totale



21,6
milioni

Spesa mensile per bambino

- sostenuta dai Comuni **404 €**

-sostenuta dalle famiglie **97 €**



15,6

è la percentuale di lavoratori e studenti che utilizza i mezzi pubblici di trasporto per recarsi a scuola o a lavoro (2019)

IL TURISMO

ARRIVI



-57%



è il calo registrato nel
2020
(dati provvisori)

TURISTI STRANIERI



51%
del totale

di cui il 63% provenienti
da:

Germania 28%
Francia 17%
Svizzera 10%
Regno Unito 8%



I turisti stranieri
superano gli italiani nei
mesi di aprile, maggio,
settembre e ottobre

PRESENZE



-58%

(2020)



-80%



di presenze straniere
(2020)

L'OFFERTA NELLE STRUTTURE RICETTIVE CLASSIFICATE (2019)

5.717
strutture ufficiali



217mila
posti letto

49% negli
esercizi
extralberghieri



INDICE DI UTILIZZAZIONE

degli esercizi ricettivi rispetto
al loro potenziale (2019)



27%
hotel
59% ad
agosto

altre
strutture
11%

IL TURISMO SOMMERSO

36%

stima delle presenze di
italiani che alloggiano in
strutture non classificate
e sfuggono alle statistiche
(2019)



FATTORI DI CRESCITA E SVILUPPO

CAPITALE UMANO: istruzione e formazione (2019)

30-34enni laureati **21,6%**



8,5%
25-64enni
impegnati in attività di
formazione o istruzione

scienziati e
ingegneri su
popolazione attiva

3,9%



CHI SI FERMA (2019)

17,8%
abbandono
scolastico
dei 18-24enni



21,8%
NEET
15-24enni

IMPRESE di 10 addetti o più



58%
ha un sito web
(2020)

44%
svolge attività
innovative
(2018)

di cui solo il 6% opera con
accordi di collaborazione



RICERCA E SVILUPPO (2018)

280
milioni di euro
spesi in R&S



26%
spesa per abitante
rispetto alla media
dell'Unione Europea



15%

quota degli investimenti in
R&S proveniente dal settore
privato

la più bassa d'Italia



STARTUP innovative

168

registrate a
dicembre 2020



principali attività

- produzione di software
- ricerca e sviluppo
- servizi d'informazione
- attività professionali
- attività editoriali
- studi di architettura e ingegneria